

THERMORY®

Unsere Benchmark Thermo-Fichte-Produkte werden einer intensiven thermischen Modifikation unterzogen. Diese macht die Fichte haltbarer, dimensionsstabiler und betont gleichzeitig ihre warme goldbraune Farbe sowie ihr charakteristisches Astmuster.



Um jedem Anspruch und Stil gerecht zu werden, bieten wir Thermo-Fichte in 3 Sortierungen an: Natur, Rustic und Country



Alle unsere Bretter sind nach der rechten Seite sortiert.



Wie jedes andere Holz auch, vergraut auch die Oberfläche von Thermory Produkten mit der Zeit auf natürliche Weise. Dieser Prozess beginnt unmittelbar nach der Montage und dauert je nach Einwirkung

der UV-Strahlung einige Monate bis einige Jahre. Um Verfärbungen zu reduzieren oder die dunkle Farbe wiederherzustellen, können Thermory-Profile durch eine Beschichtung mit einem UV-beständigen pigmentierten Lack (Wachs, Beize, Lasur, Öl usw.) geschützt werden.



Eine regelmäßige Nachbehandlung verhindert Rissbildung, sorgt für eine wasser- und schmutzabweisende Oberfläche und schafft einen optisch gleichmäßigeren Farbton.

Sortierkriterien Thermo-Fichte

Wir können unsere Thermo-Fichte mit dem Umweltzeichen „Nordischer Schwan“ anbieten. Holz mit diesem Umweltzeichen stammt aus verantwortungsvoll bewirtschafteten Wäldern, ist frei von Chemikalien und erweist sich als sehr dauerhaft.



SICHTBARE ÄSTE



THERMISCH MODIFIZIERTES HOLZ



DAUERHAFTIGKEIT



DIMENSIONSSTABILITÄT



ÖKOLOGISCH & FREI VON CHEMIKALIEN



KLASSE 1



BENCHMARK
by THERMORY®



SORTIERUNG NACH DER RECHTEN SEITE

HOBELFEHLER	
DRUCKSTELLEN VORSCHUBROLLEN	
BAUMKANTE	
MECHANISCHE SCHÄDEN	
RISSE	
SCHIEFER	
ENDRISSE	
RINGSCHÄLE	
VERWACHSENER AST	
ASTLÖCHER	
RINDENUM-RANDETE ÄSTE	
TOTE ÄSTE	
SCHWARZE ÄSTE	
FAULÄSTE	

SORTIERUNG: **NATUR** ↓

Rechte Seite	Rückseite
nicht erlaubt	max. 1/2 der Breite / nicht erlaubt an den Enden von PaCS Profilen
nicht erlaubt	unbeschränkt
nicht erlaubt	maximal 1/5 von der Breite und 1/3 von der Stärke des Profils
nicht erlaubt	unbeschränkt
max 100 mm Länge	unbeschränkt
nicht erlaubt	nicht erlaubt
maximale Länge = Breite des Profils	unbeschränkt
nicht erlaubt	nicht erlaubt
visuelle Bewertung, (nicht gemessen), die Gesamtoptik muss erhalten werden	unbeschränkt
nicht erlaubt	unbeschränkt
nur gesunde Äste, bis zu Ø 30mm, Rinde nicht über die Hälfte des Durchmessers	unbeschränkt
bis zu Ø 15 mm	unbeschränkt
Ø bis zu 1/5 von der Profilbreite	unbeschränkt
nicht erlaubt	unbeschränkt

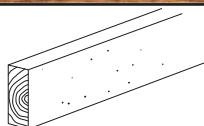
SORTIERUNG: **COUNTRY** ↓

Eingeschränkte Verfügbarkeit

Rechte Seite	Rückseite
erlaubt bis zu 300 mm von beiden Enden	unbeschränkt
erlaubt bis zu 300 mm von beiden Enden	unbeschränkt
erlaubt bis zu 300 mm von beiden Enden	unbeschränkt
erlaubt bis zu 300 mm von beiden Enden	unbeschränkt
unbeschränkt	
erlaubt bis zu 300 mm von beiden Enden	unbeschränkt
bis zu 300 mm from both ends	unbeschränkt
bis zu 300 mm from both ends	unbeschränkt
unbeschränkt	
bis zu Ø 20 mm in ganzer Länge erlaubt*	unbeschränkt
bis zu Ø 20 mm in ganzer Länge erlaubt*	unbeschränkt
unbeschränkt	
unbeschränkt	unbeschränkt
wenn es optisch nicht unmittelbar auffällt	unbeschränkt

SORTIERUNG NACH DER RECHTEN SEITE

GEBROCHENE ÄSTE	
ASTRISSE	
PUNKTAST	
FLÜGELAST	
KANTENÄSTE MIT AUSRISSEN	
GEBROCHENER SEITENAST	
ASTGRUPPEN	
TEILWEISE EINGEWACHSENE ÄSTE	
HARZGALLE	
NARBE	
KERN	
ABHOLZIGKEIT	
FÄULE / SCHIMMEL / BLÄUE	



SORTIERUNG: **NATUR** ↓





Rechte Seite	Rückseite
Ø bis zu Hälfte von der Breite der Diele	unbeschränkt
Bodenbeläge: bis zu 5 mm breit und 50 mm lang/ Wandverkleidungen: bis zu 8 mm breit und 50 mm lang	unbeschränkt
unbeschränkt	
Ø bis zu Hälfte von der Breite der Diele	unbeschränkt
unbeschränkt	
erlaubt bis zu 1/10 der Breite	unbeschränkt
visuelle Benotung, (nicht gemessen), der Gesamteindruck des Profils muss erhalten werden	unbeschränkt
Rinde bis zu 1/2 des Durchmessers	unbeschränkt
erlaubt bis zu 300 mm ²	unbeschränkt
erlaubt bis zu 300 mm ²	unbeschränkt
maximal 1/5 von der Länge der Diele	unbeschränkt
unbeschränkt	
nicht erlaubt	
nicht erlaubt	unbeschränkt

SORTIERUNG: **COUNTRY** ↓

Eingeschränkte Verfügbarkeit

Rechte Seite	Rückseite
erlaubt bis zu 1/5 der Profilbreite	unbeschränkt
unbeschränkt	
unbeschränkt	
unbeschränkt	
unbeschränkt	
unbeschränkt	
unbeschränkt	
unbeschränkt	
unbeschränkt	
unbeschränkt	
unbeschränkt	
nicht erlaubt	
nicht erlaubt	

SORTIERUNG NACH DER RECHTEN SEITE

KRÜMMUNG	
BIEGUNG	
DREHUNG	
SCHÜSSELUNG	
TOLERANZEN	

SORTIERUNG: **NATUR** ↓

SORTIERUNG: **COUNTRY** ↓

Eingeschränkte Verfügbarkeit

Rechte Seite	Rückseite	Rechte Seite	Rückseite
bis zu 7,5 mm pro Meter erlaubt		unbeschränkt	
bis zu 2 mm pro Meter erlaubt			
bis zu 5% pro Meter erlaubt, muss durch die Montage behebbar sein			
bis zu 1% von der Profilbreite			
Stärke: +/- 0,5 mm Breite: + 0,5/-1 mm Länge: +/- 2 mm pro Meter			

Stand: August 2021.
Alle früheren Versionen werden hiermit ungültig.

Bis zu 5% der Liefermenge können von den Sortierkriterien abweichen.

Alle Defekte, die auf der Rückseite erlaubt und nicht durch die Größe begrenzt sind, sind in dem Maße zu tolerieren, dass die Unversehrtheit, Verarbeitung und Nutzen sowie visuelle Ganzheit des montierten Produkts nicht gefährdet wird.